

ARCHIK

COLLECTION DE BIENS CITADINS

 58

JEU CUBIQUE

architecture

Etat

Contemporain

A vivre

Réf.

AT094



Quartier

TOULOUSE SUD

Description du bien

Architecture contemporaine, cette maison cubique de 210 m² se tient sur son terrain plat de 1 250 m² avec vue imprenable sur les Pyrénées, dans une commune calme du Sud-Ouest Toulousain.

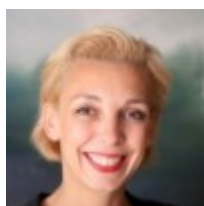
Pensée en 2013 par l'architecte Yvan Rives, elle allie pureté des lignes horizontales au graphisme des cubes en béton qui s'imbriquent subtilement. De plain-pied, la grande pièce de vie accueille en son centre une belle cuisine à l'îlot central en granit du Zimbabwe. Refermée par une verrière atelier permettant un jeu de lumière, elle ouvre sur l'immense séjour au parquet de chêne, puis sur l'extérieur grâce à de grande baies vitrées en alu noir Intex. Au même niveau, une suite parentale graphique reprend les couleurs et la radicalité de la façade. Un escalier en métal dessiné par le propriétaire mène ensuite à deux grandes chambres se partageant une salle d'eau, ainsi qu'une pièce de loisirs en rochelle, le tout ouvrant sur une grande terrasse plein Sud à l'imprenable vue sur les Pyrénées. Une troisième chambre vient parfaire ce niveau. Le jardin épuré de 1 040 m² accueille une grande piscine au liner gris, suivie d'un olivier centenaire soulignant la quiétude du lieu. Un garage deux voitures complète ce bien.

Épuré & apaisant

On aime

Sa vue sur les Pyrénées
Son immense pièce de vie
Son intérieur-extérieur parfaitement exploité

Type de bien	Maison / Villa
Surface	210 m ²
Prix	648 000 €



VANESSA ALQUIER

06 71 02 54 56

vanessa.alquier@archik.fr

Négociatrice

TOULOUSE SUD

Bénéficiant d'un cadre exceptionnel les communes situées au Sud de l'agglomération Toulousaine jouissent d'une proximité directe avec cette dernière. Les villes comme Auzeville, Lacroix-Falgarde, Pech-David, Plaisance-du-Touch composent cette couronne Toulousaine.

L'aire urbaine Sud est réputée pour être l'une des plus attractives : leurs habitants ont la possibilité de vivre dans des communes à taille humaine tout en étant proche de la ville et de son effervescence. L'environnement oscille entre ville dynamique aux constructions modernes, et villages composés de petites toulousaines traditionnelles. La vie communale y est riche grâce à la présence d'infrastructures associatives, ainsi que des écoles, collèges, et lycées. Bien reliés à la ville grâce au réseau Tisséo, ces villages bénéficient des biens faits de la campagne, à deux pas de la ville.

Charme unique pour cette couronne Sud au cadre verdoyant et à l'ambiance de village.

04 91 37 39 37 · contact@archik.fr · UH 713 Le Corbusier | Marseille 8 ZAZ