

ARCHIK

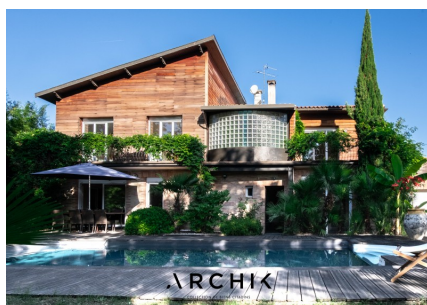
COLLECTION DE BIENS CITADINS

L'ÉTÉ INDIEN

 B I RAMONVILLE

architecture Moderne

Réf. AT106



Etat
Quartier

A vivre
RAMONVILLE

Description du bien

Architecture de 1963, cette maison plein Sud de 223 m² sur deux niveaux repose sur une parcelle élégamment paysagée de 1 300 m² avec piscine, dans le quartier de Ramonville.

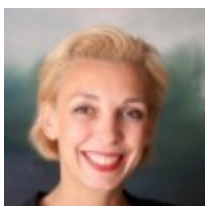
Entièrement repensée au fil du temps par le propriétaire actuel, la maison a désormais une architecture personnelle soulignée par le choix des matériaux utilisés. Briques, bois, verre et ferronneries sont sublimés par la végétation omniprésente. Le rez-de-chaussée s'articule autour d'une grande entrée qui dessert d'une part une chambre avec salle d'eau, et d'autre part, la vaste partie jour. La cuisine au mobilier blanc contraste avec le sol noir mat. L'immense pièce de vie au parquet de chêne clair est baignée de lumière grâce aux larges baies vitrées ouvertes sur la terrasse plein Sud. Recouverte de bois exotique, elle accueille un agréable coin repas et une piscine bordée par le superbe jardin arboré, lui donnant des airs de vacances. A l'étage, un arc de cercle pavé de verre végétalisé définit l'entrée. Une chambre parentale avec cheminée, dressing, et salle d'eau recouverte de teck s'en suit. Quatre autres chambres dont trois ouvertes sur un balcon verdoyant se partagent ensuite une salle de bains. Une buanderie, un garage, ainsi que deux places de stationnement viennent compléter ce bien.

Singulière et intégralement ouverte sur l'extérieur.

On aime

Sa lumière
Son jardin arboré
Sa belle pièce de vie ouverte sur l'extérieur

Type de bien	Maison / Villa
Surface	223 m ²
Prix	595 000 €



VANESSA ALQUIER

06 71 02 54 56

vanessa.alquier@archik.fr

Négociatrice

RAMONVILLE

Ramonville est une commune située au sud-est de l'agglomération Toulousaine.

La commune bénéficie d'un patrimoine remarquable : le canal du Midi, classé au patrimoine de l'humanité, au-dessus duquel se dresse le Pont de Mange-Pommes, un pigeonnier datant du XVIIe siècle, le château de Soule, le château d'Aubuisson, ainsi qu'un aqueduc à siphon.

Elue "Commune où l'on vit le mieux", elle possède une situation géographique privilégiée, aux portes de l'Espagne et des Pyrénées. Elle constitue un réel pôle culturel, résidentiel, et économique, où se côtoient un agréable port, les coteaux boisés, et le Canal du Midi. Les berges du Canal, entièrement aménagées pour les cyclistes et piétons permettent ainsi de rejoindre Toulouse dans un cadre verdoyant. Les nombreux espaces verts en font un lieu idéal pour les ballades entre amis ou en famille.

Pour les enfants, de nombreuses infrastructures scolaires sont prévues, allant de la crèche au lycée.

Accessible par le périphérique de Toulouse et desservie par la ligne B du métro de Toulouse, ainsi que par plusieurs lignes de bus, la commune bénéficie du calme de la campagne, à deux pas de la ville.