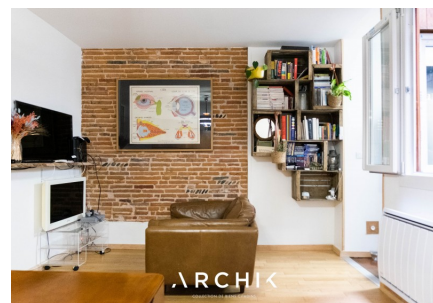
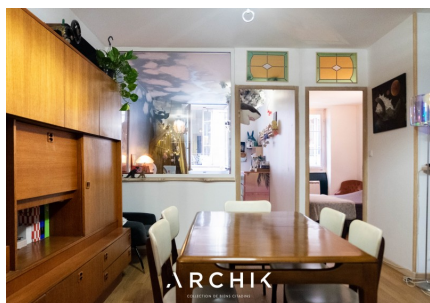


ARCHIK

COLLECTION DE BIENS CITADINS

AME D'ARTISTE
architecture Hausmannien

Réf. AT108



Etat A vivre
Quartier ESQUIROL

Description du bien

Architecture du XIXème siècle, ce ravissant appartement de 55 m² à l'âme authentique est lové au

deuxième étage d'un petit immeuble d'une rue confidentielle, au coeur du quartier Esquirol.

Entièrement repensé par ses esthètes propriétaires en 2018, ce lieu à l'allure de maisonnette est conçu autour d'un puit de jour central et couvert de parquet de chêne à fines lames. Depuis la pièce principale aux meubles scandinaves répondant au mur de briques du coin salon, on accède aux deux chambres côté Sud, l'une profitant d'une imposte vitré sur le salon, l'autre au mur bleu profond accueillant un petit dressing. De l'autre côté, la cuisine joue la carte de la fantaisie : carreaux métro blancs au calepinage dynamique, poignées de branche et plan de travail en bois avec inclusion de résine. S'en suit la salle de bains non moins pepsy où une baignoire à la robinetterie romantique cohabite avec une douche italienne, à demi cloisonnée par une verrière atelier.

Une bulle d'artiste citadin.

On aime

Sa décoration singulière

Son emplacement

Sa douceur

Type de bien	Appartement
Surface	55 m ²
Prix	335 000 €



VANESSA ALQUIER
06 71 02 54 56
vanessa.alquier@archik.fr
Négociatrice

ESQUIROL

Esquirol est un quartier de l'hypercentre de la ville. Il s'organise autour de la place Esquirol, et relie la rue de Metz au Pont Neuf, en passant par la place de la Bourse, et la place de la Trinité. La place a été nommée « Esquirol » en 1893, en hommage au médecin aliéniste Jean-Étienne Esquirol dont la maison natale se situait à proximité.

C'est un quartier très animé, où petites boutiques et monuments jalonnent les rues. Il se compose principalement d'immeubles. L'architecture y est très riche, entre immeubles Haussmanniens, façades en corondage, et ruelles piétonnes.

Le quartier est bien relié au réseau de transports en commun de Toulouse, surtout grâce à la place Esquirol : celle-ci accueille une station de métro, un important arrêt pour de nombreuses lignes de bus, ainsi que plusieurs bornes de Velib. La place abrite également un parking souterrain.