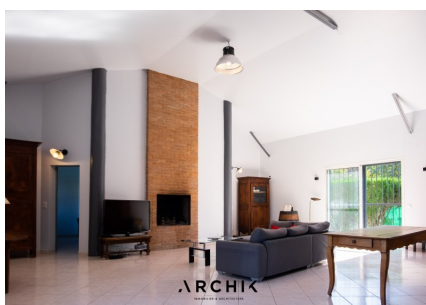


ARCHIK

COLLECTION DE BIENS CITADINS

LA PROMESSE DE L'AUBE
architecture Post-Moderne

Réf. AT115



Etat
Quartier

A vivre
TOULOUSE SUD

Description du bien

Architecture agricole, tour à tour hangar puis librairie de livres anciens, cette structure de 448 m² repose sur une parcelle verdoyante de 3 025 m² dans le quartier de Malepère.

Intégralement réhabilitée par architecte en 2001, la volonté était de préserver l'ossature métallique visible de ce lieu singulier et de l'accentuer avec des volets coulissants en métal. A l'intérieur, deux pièces en open space aux larges baies vitrées se découvrent et mènent à un bureau relié au reste de l'habitation. L'immense pièce principale profite de volumes incroyables en double hauteur, réchauffés par la cheminée au mur de briques démesurée, et ouverte sur le jardin et sa piscine. Ouverte mais un peu à l'écart, la cuisine aux carreaux noirs et blanc accède au jardin d'hiver et à l'arrière-cuisine. L'espace est surplombé par une rochelle bordée de métal, pouvant accueillir un espace détente. Côté Sud, l'espace nuit se compose d'une suite parentale, ainsi que de deux grandes chambres se partageant une salle de bains rose à la coiffeuse ancienne. Par l'extérieur, à l'Est, là encore, un escalier industriel mène au studio indépendant sous charpente. Deux puits, un cabanon à bois, une annexe, et un parking abrité 3 places complètent ce bien.

Pour une joyeuse vie hors norme, ouverte sur l'extérieur.

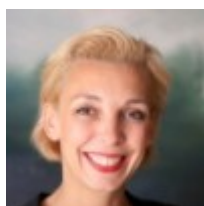
On aime

Ses volumes

Sa lumière

Son beau terrain plat aux pins et arbres fruitiers

Type de bien	Maison / Villa
Surface	448 m ²
Prix	699 000 €



VANESSA ALQUIER

06 71 02 54 56

vanessa.alquier@archik.fr

Négociatrice

TOULOUSE SUD

Bénéficiant d'un cadre exceptionnel les communes situées au Sud de l'agglomération Toulousaine jouissent d'une proximité directe avec cette dernière. Les villes comme Auzeville, Lacroix-Falgarde, Pech-David, Plaisance-du-Touch composent cette couronne Toulousaine.

L'aire urbaine Sud est réputée pour être l'une des plus attractives : leurs habitants ont la possibilité de vivre dans des communes à taille humaine tout en étant proche de la ville et de son effervescence. L'environnement oscille entre ville dynamique aux constructions modernes, et villages composés de petites toulousaines traditionnelles. La vie communale y est riche grâce à la présence d'infrastructures associatives, ainsi que des écoles, collèges, et lycées. Bien reliés à la ville grâce au réseau Tisséo, ces villages bénéficient des biens faits de la campagne, à deux pas de la ville.

Charme unique pour cette couronne Sud au cadre verdoyant et à l'ambiance de village.

04 91 37 39 37 · contact@archik.fr · UH 713 Le Corbusier | Marseille 8 ZAZ